



M-FLEX CONCRETE 85

Wzmocniony wąż do pomp do betonu
Reinforced hose for concrete pumps
Panzerschlauch für Betonpumpen
Усиленный рукав для бетононасосов



M-FLEX CONCRETE 85

Wzmocniony wąż do pomp do betonu

Reinforced hose for concrete pumps
Panzerschlauch für Betonpumpen
Усиленный рукав для бетононасосов



- Wąż przeznaczony do tłoczenia betonu przy użyciu wysokociśnieniowych pomp.
- Warstwa wewnętrzna: mieszanka gumy naturalnej, odporna na ścieranie, antystatyczna.
- Warstwa zewnętrzna: mieszanka gumy naturalnej i SBR odporna na ścieranie, ozon, warunki atmosferyczne.
- Wzmocnienie: 4 oploty stalowe.
- For high pressure concrete pumping and placing used in the end of boom of concrete pump.
- Tube: abrasion resistant antistatic natural rubber.
- Cover: abrasion, ozone and weather resistant, natural rubber and SBR.
- Reinforcement: 4 high tensile steel cords.
- Hochdruckschlauch für Betonpumpen und Betonpumpfahrzeuge.
- Seele: hoch abriebfest, leitfähig, Naturgummi.
- Decke: ozon- und witterungsbeständiger, abriebsfester, Naturgummi und SBR.
- Einlage: 4 Stahlflechten.
- Рукав предназначен для перекачивания бетона при использовании насосов высокого давления.
- Внутренний слой: устойчив к стиранию, антистатическая смесь натуральной резины.
- Внешний слой: устойчив к стиранию, озону, метеоусловиям, натуральная резина и SBR.
- Усиление: 4 оплетки из стали.

ID		OD		WP		BP		R min	W	L
mm	cal / inch	mm		bar	PSI	bar	PSI	mm	g / m	m
76,0	3	100,0		85,0	1232,5	170,0	2465,0	380,0	4540,0	40-61
102,0	4	128,0		85,0	1232,5	170,0	2465,0	510,0	7020,0	40-61
127,0	5	155,0		85,0	1232,5	170,0	2465,0	635,0	10340,0	40-61
152,0	6	184,0		85,0	1232,5	170,0	2465,0	760,0	13780,0	40-61

Na życzenie: możliwość zamówienia gotowego przewodu zakutego wzmocnionymi specjalnymi końcówkami.

Upon request: supplied with swaged on hardened couplings.

Auf Anfrage: kann mit gehärteten eingepressten Kupplungen geliefert werden.

По запросу: возможность заказа готового рукава, с установленными усиленными фитингами.

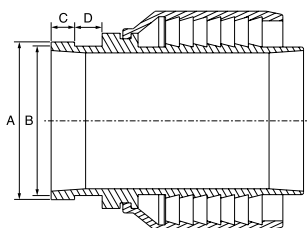
Zakres temperatur / Temperature range / Temperaturbereich / Интервал температур: -30°C / +80°C.


Markowanie / Marking / Beschriftung / Маркировка: Taśma transferowa / Transfer tape / Transferband / Трансферная лента.

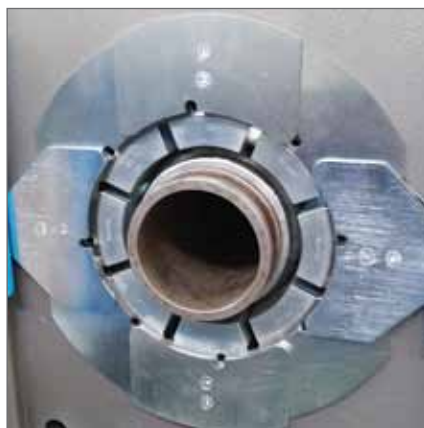
M-FLEX CONCRETE PUMPING HOSE - HEAVY DUTY DN127 W.P. 85 Bar

Normy	ISO 1307	Kolor	Czarny / Black	Czerwony / Red	Zielony / Green	Niebieski / Blue
Norms		Coulor	Schwarz / Чёрный	Rot / Красный	Grün / Зелёный	Blau / Голубой
Normen		Farben	✓			
Нормы		Цвет				

Hardened steel hose shank complete with pre-crimped ferrule
Gehärtete Schaft Komplett mit vorgecrimpte Zwinge
Фитинг для бетона из закаленной стали в комплекте с муфтой



ID		DN	A	B	C	D	
mm	cal / inch	cal / inch	mm	mm	mm	mm	
76,0	3	3	88,9	84,9	16,0	20,0	LM-VICTAULIC DN 76
102,0	4	4 1/2	127,0	115,0	17,0	20,0	LM-VICTAULIC DN 102
127,0	5	5 1/2	148,0	139,0	17,0	20,0	LM-VICTAULIC DN 127
152,0	6	6	168,3	159,0	17,0	20,0	LM-VICTAULIC DN 152





Secretary's Office:

tel.: (+48) 12 683 96 00
fax: (+48) 12 683 96 42
e-mail: biuro@madejski.com.pl

High Pressure Hydraulics

tel.: (+48) 12 643 67 67
fax: (+48) 12 683 96 42
e-mail: info@madejski.com.pl

Industrial Hoses

tel.: (+48) 12 683 96 46
(+48) 12 683 96 38
fax: (+48) 12 683 96 42
e-mail: hoses@madejski.com.pl

Automotive Warehouse

tel.: (+48) 12 683 96 32
fax: (+48) 12 683 96 42
e-mail: moto@madejski.com.pl

Machines for assembled hoses:

tel.: (+48) 12 683 96 74
(+48) 606 998 012
fax: (+48) 12 683 96 42
e-mail: maszyny@madejski.com.pl

Sekretariat:

tel.: (+48) 12 683 96 00
fax: (+48) 12 683 96 42
e-mail: biuro@madejski.com.pl

Hydraulika siłowa

tel.: (+48) 12 643 67 67
fax: (+48) 12 683 96 42
e-mail: info@madejski.com.pl

Węże przemysłowe

tel.: (+48) 12 683 96 46
(+48) 12 683 96 38
fax: (+48) 12 683 96 42
e-mail: hoses@madejski.com.pl

Hurtownia motoryzacyjna

tel.: (+48) 12 683 96 32
fax: (+48) 12 683 96 42
e-mail: moto@madejski.com.pl

Maszyny do produkcji przewodów:

tel.: (+48) 12 683 96 74
(+48) 606 998 012
fax: (+48) 12 683 96 42
e-mail: maszyny@madejski.com.pl

www.madejski.com.pl

ul. Makuszyńskiego 28, 31-752 Kraków / Poland